

Wichtel und Schneemann basteln

Anleitung № 1842

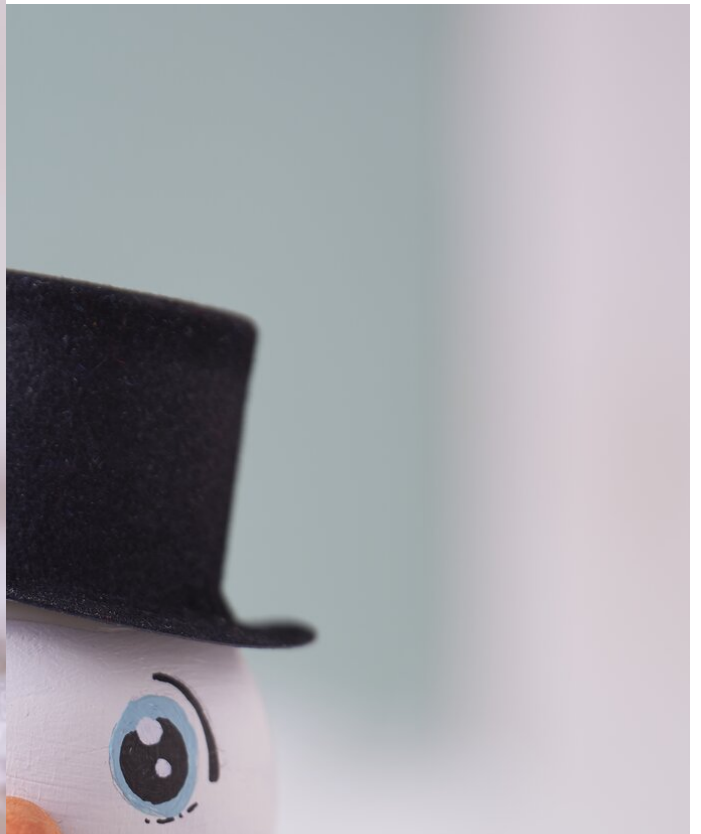
Schwierigkeitsgrad: Einsteiger

Arbeitszeit: 1 Stunde 30 Minuten

Die **Wichtel** kommen! Geben Sie diesen niedlichen Wichtel und Ihren Freunden, die **Schneemänner**, ein Zuhause. Mit wenigen Materialien basteln Sie diese tolle Dekoration. Auf Fensterbänken, als Tischdekoration und als kleine Geschenkidee machen sich diese Gesellen fantastisch.







Terrakotta-Töpfe "Luna"

4,45 CHF

[Artikeldetails](#)

Anzahl:

1

In den Warenkorb



