



Gütermann creativ



DE



Schwierigkeitsgrad

Anleitung **WÄSCHEKLAMMERBEUTEL**

Anleitung WÄSCHEKLAMMERBEUTEL



Arbeitsmaterial von Gütermann

- Allesnäher farblich passend
- Baumwollstoff 145 cm breit, Collection LONG ISLAND:
- 0,40–0,60 m Blumenmuster mit Vögeln in rosé-pink-türkis
- 0,40–0,60 m Sternchenmuster in rosé-natur
- 1,20 m Zopfband in rosé, 6 mm breit
- 1,20 m Schrägband in grau

Zusätzlich

- 1 Kleiderbügel aus Holz, ca 38–40 cm breit
- 0,40–0,60 m doppelseitig beschichtetes Volumenvlies HH 650, 150 cm breit

Werkzeug

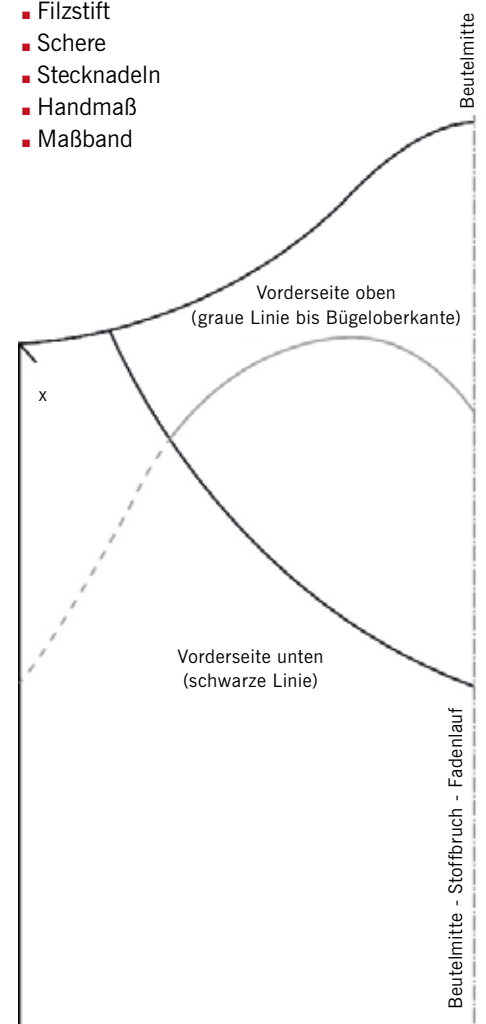
- Nähmaschine
- Bügeleisen
- Filzstift
- Schere
- Stecknadeln
- Handmaß
- Maßband

Schnitt erstellen

Auf das Schnittpapier ein Rechteck mit der halben Bügelbreite + 0,5 cm und der Höhe 40–45 cm aufzeichnen. Die rechte Kante des Rechtecks nach oben verlängern = Mittellinie. Nun den Bügel so oberhalb des Rechtecks auflegen, dass der Haken über der Verlängerung der Mittellinie liegt und gleichzeitig die linke Bügelkante mit 1 cm Abstand zur oberen linken Ecke des Rechtecks endet. Die geschwungene Form des Bügels entlang der oberen Kante aufzeichnen. Frei Hand das herzförmige Oberteil und das ausgeschnittene Unterteil aufzeichnen. Das Schnittpapier über die Schnittzeichnung legen und das Unter- und Oberteil separat durchpausen. Die Rückseite, die Vorderseite oben und unten ausschneiden.

Zuschnitt

- Sternchenstoff: 1x Futter Rückseite gesamt; 1x Futter Vorderseite unten; 1x Futter Vorderseite oben
- Blumenmuster: 1x Rückseite gesamt; 1x Vorderseite unten; 1x Vorderseite oben
- Volumenvlies HH 650: 1x Rückseite gesamt; 1x Vorderseite unten; 1x Vorderseite oben
- Die Teile mit 0,5 cm Nahtzugabe an den Einfasskanten, an den Außenkanten mit 1 cm Nahtzugabe zuschneiden.





1. Die jeweiligen Zuschnitte des Volumenvlieses wie bei einem Sandwich zwischen die linken Stoffseiten der Futter- und Oberstoffe legen. Alle 3 Lagen mit Bügeltemperatur Baumwolle verbinden. Zuerst die 3 Lagen kurz anbügeln, so verrutschen sie nicht so leicht. Dann ein feuchtes Bügeltuch auflegen und das Bügeleisen schrittweise 15 Sekunden lang aufpressen.



2. Das graue Schrägband längs aufeinanderfalten und die Kante einbügeln. Das Band wieder auffalten. Die Kante rechts auf rechts auf den Ausschnitt des vorderen Unterteils stecken, dabei das Unterteil an der Spitze auseinanderziehen. Das Band im Bügelbruch der Nahtzugabe aufsteppen. Das Schrägband mit eingefalteter Nahtzugabe um die Kante herum zur Innenseite falten. Das Band innen an der Nahtlinie anstoßend feststecken. Das Band schmalkantig von Innen aufsteppen.



3. Die Innenecke des Schrägbandes als Abnäher steppen: Dafür das Vorder- teil mittig rechts auf rechts aufeinanderfalten. Einen 5 mm breiten Abnäher von der Bruchkante aus schräg auslaufend absteppen, dabei die Naht verriegeln. Den Abnäher zur Seite bzw. flach auseinanderbügeln. Auf der Vorderseite über die Ansatznaht das Zopfband aufstecken und es mittig aufsteppen.



4. Die herzförmige Kante des oberen Vorderteils mit Schrägband einfassen, wie vorher bei Schritt 3 beschrieben. Hier wird allerdings kein Abnäher genäht, sondern das Schrägband an der Ecke in ein kleines Fältchen sowohl bei der Ansatznaht also auch bei der Fixiernäht beim Absteppen gelegt. Auch hier auf der rechten Seite das Zopfband über die Ansatznaht des Schrägbandes legen und mittig aufsteppen.



5. Nun werden alle Teile verbunden: die obere Vorderseite rechts auf rechts auf die Rückseite legen. Darüber die untere Vorderseite und darauf achten, dass die äußeren Kanten des Rechtecks bündig abschließen. Die äußeren Kanten aufeinanderstecken und die Naht rundum 1 cm breit steppen. Achtung, für den Haken des Kleiderbügels in der oberen Mitte einen 0,5 cm breiten Schlitz offen lassen. Die Nahtzugaben rundum zurückschneiden und diese zusammengefasst versäubern.



6. Zum Abschluss den Beutel auf die rechte Seite wenden. Die Kanten und Ecken ausformen und den Beutel bügeln. Den Bügel durch den Schlitz in der oberen Mitte schieben.

Gütermann GmbH

Landstr. 1

DE- 79261 Gutach-Breisgau

Tel +49 76 81 21-0

Fax +49 76 81 21-449

mail@guetermann.com

www.guetermann.com

