

# Makramee Hängeleuchte

Anleitung № 2329

Schwierigkeitsgrad: Fortgeschritten

Arbeitszeit: 8 Stunden

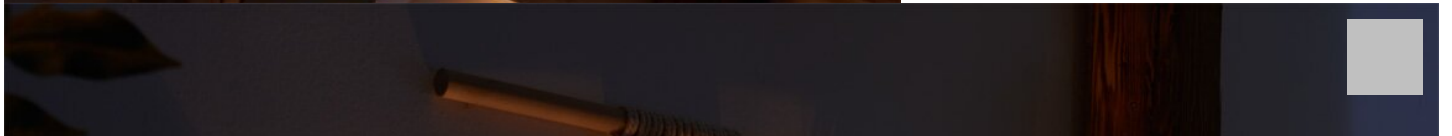
Die geknüpfte Hängeleuchte ist ein Deko-Highlight in jedem Heim. Sie ist mit LED Teelichte bestückt und ein toller Blickfang an der Wand. Sie wirkt aber auch hervorragend als hängender Raumteiler. Sie erhalten alle für diese Idee verwendeten Materialien in unserem Online-Shop.

Viel Spaß beim Knüpfen!









Baumwollkordel "5 mm", Natur

**23,90 CHF**

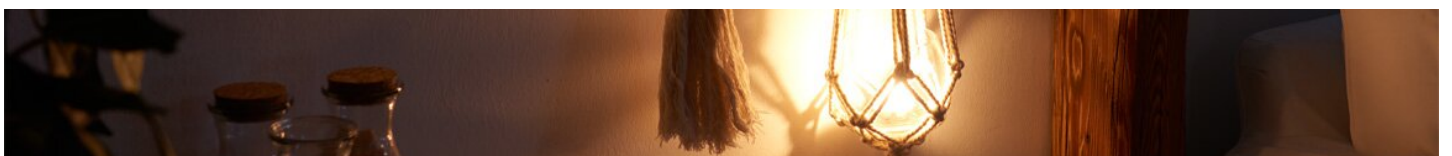
(1 m = 0,30 CHF)

[Artikeldetails](#)

Anzahl:

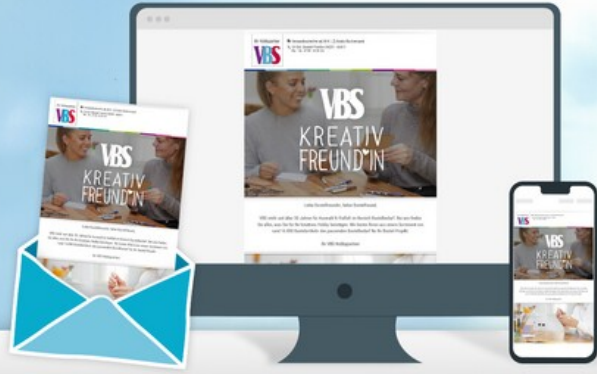
1

In den Warenkorb



**Neue Anleitungen**  
jede Woche direkt  
in Ihrem Postfach

Jetzt anmelden >



**Neue Anleitungen**  
jede Woche direkt  
in Ihrem Postfach

Jetzt anmelden >

