

Anleitung

COTTON QUICK BATIK

Dreieckstuch im Netzmuster

Schwierigkeitsgrad:



Nadelstärke:



3,0 – 4,0

Qualität:

Cotton Quick Batik (Gründl)
100 % Baumwolle (mercerisiert,
gasiert)
100 g / 260 m



3 x

Größe: ca. 180 cm x 60 cm

Verbrauch: ca. 300 g,
Fb. 04 (orange-grün-blau-violett)

Muster:

kraus rechts: *Hin- und Rückr.:* zwischen den RM re M str.

Netzmuster mit kraus rechtem Rand:

Nach Strickschrift arbeiten. Gezeichnet sind nur die Hinr.. Die ersten 14 R kraus rechts str.. Dann die Rückr. immer mit 1 RM und 2 M re beginnen, mit 2 M re und 1 RM enden, dazwischen alle M und U li str..

In der 1. Hälfte des Dreieckstuches am linken Arbeitsrand abwechselnd i. j. und j. 2. Hinr. je 1 M zun.. Dazu nach Strickschrift bis 2 M vor Reihenende str., aus der letzten M vor der RM 1 M re und 1 M re verschr. heraus str., enden mit 1 RM. Nach den mittleren 4 R für die 2. Hälfte des Dreieckstuches am linken Arbeitsrand abwechselnd i. j. und j. 2. Hinr. je 1 M abn.. Dazu nach Strickschrift bis 3 M vor Reihenende str., die letzten beiden M vor der RM re zus. str., enden mit 1 RM. Die letzten 14 R wieder kraus rechts str.. Randmaschen: am Reihenanfang wie zum re str. abh., am Reihenende re str.

Maschenprobe: (Netzmuster)

16 M x 30 R = 10 cm x 10 cm

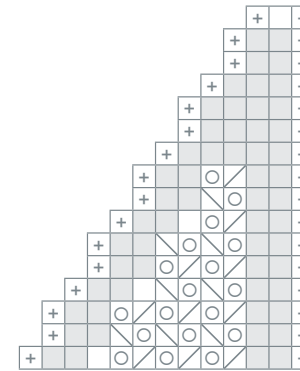
Anleitung: (siehe Strickschrift und Muster)

Das Dreieckstuch wird quer gestrickt. Bis zur Tuchmitte ca. 130 g (= ca. 1,5 Knäuel) verarbeiten. 1 M und 2 RM anschlagen und kraus rechts str.. Ab der 3. R (= Hinr.) abwechselnd i. j. und j. 2. Hinr. zun. bis 7 M auf der Nadel sind. Ab der 15. R mit dem Netzmuster beginnen und weiter zun.. Ab der Tuchmitte (ca. 90 cm Höhe), enden mit einer 2. R des Rapports, die 4 R der Tuchmitte str.. Dann abwechselnd i. j. und j. 2. Hinr. Abnahmen str., bis noch 8 M übrig sind. Ab der folgenden Hinr. wieder kraus rechts str. und weiter abn., bis noch 3 M übrig sind, diese gerade abk., dabei re M str..

Abkürzungen:

- Fb. = Farbe(n)
- M = Masche(n)
- RM = Randmasche(n)
- R = Reihe(n)
- Hinr. = Hinreihe(n)
- Rückr. = Rückreihe(n)
- re = rechts
- li = links
- str. = stricken
- abh. = abheben
- abk. = abketten
- i. j. = in jeder
- zun. = zunehmen
- abn. = abnehmen
- zus. = zusammen
- verschr. = verschränkt
- U = Umschlag (Umschläge)

Strickschrift:



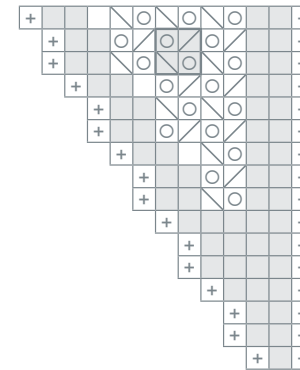
2. Hälfte des Dreiecktuches

Muster und Abn. analog fortsetzen

Tuchmitte



Muster und Zun. analog fortsetzen



1. Hälfte des Dreiecktuches

- = 1 RM
- = 1 M re
- = 1U
- = 1M re zus. str.
- = 1M re überz. zus. str. (= 1 M re abh., 1 M re str., abgehobene M darüber ziehen)
- = 1 M kraus rechts
- = 1 Rapport = 2 M, 4 R