



afwas-
doekjes

S10782A-F





S10782A-F

V.1/JS/KM

afwas- doekjes

Design: Jennifer Stiller



haken



easy



aanbevolen garen

AFMETING

Breedte

ca. 15 cm

Lengte

ca. 10 cm

MATERIAAL SETJE A

Schachenmayr Catania, bolletje van 50 g

ca. 50 g = 125 m

kl 00385 (mint) 1 bolletje

kl 00253 (jade) 1 bolletje

kl 00391 (petrol) 1 bolletje

MATERIAAL SETJE A

Schachenmayr Catania, bolletje van 50 g

ca. 50 g = 125 m

kl 00434 (nebel) 1 bolletje

kl 00435 (rauchgrau) 1 bolletje

kl 00429 (anthrazit) 1 bolletje

1 haaknld 3,5 mm

1 borduurnaald

PROEFLAPJE

Basispatroon met nld 3,5 mm:

22 s en 21 rijen = 10 x 10 cm

BASISPATROON

Basispatroon:

Aantal s deelbaar door 2 + 1 keer-ls.

Volgens haakschema haken. De 1e – 3e rij haken, dan de 2e en 3e rij steeds herhalen.

Dubbele stokjes:

De draad 2x om de naald heen slaan, dan de haaknld in de volgende steek van de vorige rij insteken. Er liggen nu 4 lussen op de nld. Nu de draad door 2 lussen op de nld heen halen. Er liggen nog 3 lussen op de nld. Nu de draad door 2 van de 3 lussen heen halen. Er liggen nog 2 lussen op de nld. Tot slot de draad door de 2 laatste lussen heen halen.

INSTRUCTIES

30 ls + 1 keer-ls losjes haken.

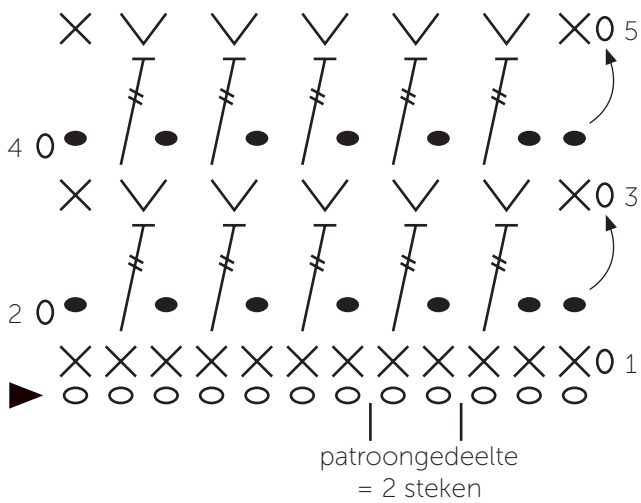
1e rij: in elke s 1 vs haken, daarbij de 1e vs in de 2e ls vanaf de nld haken. 1 keer-ls, keren (= 30 s).**2e rij:** ★ 1 hvs, 1 dbst, vanaf ★ herhalen, de rij met 2 hvs eindigen, 1 keer-ls, keren (= 30 s).**3e rij:** 1 vs, dan ★ de hvs overslaan en in elk dbst 2 vs haken, vanaf ★ herhalen, de rij met 1 vs eindigen, 1 keer-ls, keren (= 30 s).

De 2e en 3e rij herhalen tot er in totaal 21 rijen gehaakt werden (= 30 s).

AFWERKING

Rondom het haakwerk 1 toer vs haken: met 1 ls beginnen en in elke s resp. elke rij 1 vs haken. op de hoeken steeds 1 vs + 1 ls + 1 vs in 1 s haken. De toer met 1 hvs in de ls aan het begin van de toer sluiten. Voor het lusje 14 ls haken, met 1 hvs 1 s rechts naast de keeting ls bij de rand vastzetten, 1 ls, dan met hvs bij de ketting ls terughaken. De draad doorhalen en met de borduurnaald instoppen. Het afwasdoekje tot de gewenste afmeting spannen, vochtig maken en goed laten drogen.

Haakschema



Uitleg tekenjes haakschema

- ▶ = begin
- = 1 hvs
- = 1 ls
- X = 1 vs
- ∨ = 2 vs in 1 steek
- ⌈ = 1 dbst

AFKORTINGEN

- hvs = halve vaste(n)
- ls = losse(n)
- vs = vaste(n)
- s = steek (steken)
- dbst = dubbel stokje
- nld = naald

Dubbel stokje

