



Spültücher

S10782A-F





S10782A-F

V.1/JS

Spültücher

Design: Jennifer Stiller



Häkeln



Einfach



Empfohlenes Garn

GRÖSSE

Breite

ca. 15 cm

Länge

ca. 10 cm

MATERIAL SET A

Schachenmayr Catania, 50 g Knäuel

Lauflänge 50 g = 125 m

Fb 00385 (mint) 1 Knäuel

Fb 00253 (jade) 1 Knäuel

Fb 00391 (petrol) 1 Knäuel

MATERIAL SET B

Schachenmayr Catania, 50 g Knäuel

Lauflänge 50 g = 125 m

Fb 00434 (nebel) 1 Knäuel

Fb 00435 (rauchgrau) 1 Knäuel

Fb 00429 (anthrazit) 1 Knäuel

1 Häkelnadel 3,5 mm

1 Wollnadel zum Vernähen der Fäden

MASCHENPROBE

Grundmuster mit Nadel 3,5 mm:

22 M und 21 R = 10 cm x 10 cm

GRUNDTECHNIKEN

Grundmuster:

Maschenzahl teilbar durch 2 + 1 Wende-Lm. Nach der Häkelschrift arbeiten. Die 1. - 3. R häkeln, dann die 2. und 3. R stets wiederholen.

Doppelstäbchen:

Den Faden zweimal um die Nadel legen und durch die folgende Masche der Vorreihe ziehen. Es liegen 4 Schlingen auf der Nadel. Den Faden holen und durch die ersten beiden Schlingen ziehen. Es liegen noch 3 Schlingen auf der Nadel. Den Faden erneut holen und durch 2 der

3 Schlingen ziehen. Es liegen noch 2 Schlingen auf der Nadel. Zuletzt den Faden holen und durch diese letzten beiden Schlingen ziehen.

ANLEITUNG

30 Lm + 1 Wende-Lm locker anschlagen.

1. R: in jede M 1 fM häkeln. Dabei die erste fM in die 2. Lm von der Nd aus arbeiten. 1 Wende-Lm, Arbeit wenden (= 30 M).

2. R: ★ 1 Km, 1 DStb, ab ★ fortlaufend wdh. Die R mit 2 Km beenden. 1 Wende-Lm, Arbeit wenden (= 30 M).

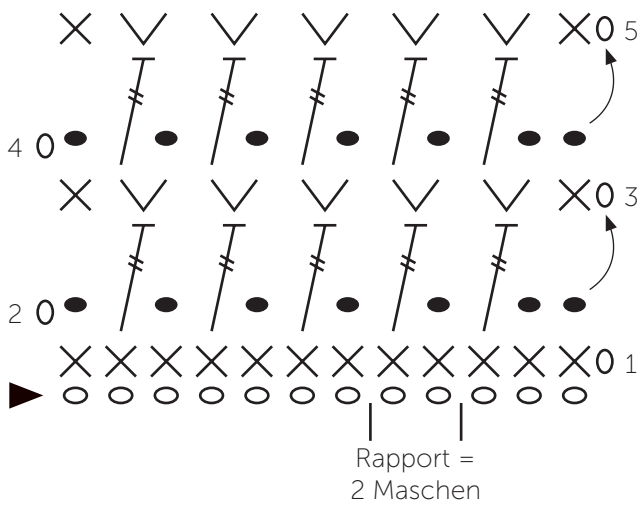
3. R: 1 fM, dann ★ die Km überspringen und in jedes DStb 2 fM häkeln, ab ★ fortlaufend wdh. Die R mit 1 fM beenden. 1 Wende-Lm, Arbeit wenden (= 30 M).

Die 2. und 3. R fortlaufend wdh bis insgesamt 21 R entstanden sind (= 30 M).

FERTIGSTELLUNG

Weiter das Spültuch mit fM umhäkeln. Dafür mit 1 Lm beginnen und in jede M bzw. jede R 1 fM arbeiten. In die Ecken jeweils 1 fM + 1 Lm + 1 fM in 1 M häkeln. Die Rd mit 1 Km in die Lm vom Rd-Beginn schließen. Für die Schlaufe 14 Lm häkeln und mit 1 Km 1 M rechts neben der Lm-Kette am Topflappen befestigen. 1 Lm, dann die Lm-Kette mit Km zurück häkeln. Den Faden durchziehen und mit der Wollnadel alle Fäden vernähen. Das Spültuch auf die vorgegebene Größe spannen, anfeuchten und gut trocknen lassen.

Häkelschrift



Zeichenerklärung Häkelschrift

- ▶ = Start
- = 1 Km
- = 1 Lm
- X = 1 fM
- ∨ = 2 fM in 1 Einstichstelle
- ⌈ = 1 DStb

ABKÜRZUNGEN

- Km = Kettmasche(n)
- Lm = Luftmasche(n)
- fM = feste Masche(n)
- M = Masche(n)
- DStb = Doppelstäbchen
- R = Reihe(n)
- Nd = Nadel

Doppelstäbchen

