



fil recommandé



S10673A/B/C

Gryt Hållare (A), Grita Hållare (B),
Gyla Hållare (C)

schachenmayr.com

Follow us     

MEZ GmbH, 2020. Nos modèles sont protégés par les droits d'auteur.






S10673A/B/C

Gryt Hållare, Grita Hållare, Gyla Hållare

Design : Jennifer Stiller

V.1/JS/SK

Crochet 

Intermédiaire 



DIMENSIONS

Largeur : env. 19 cm

Longueur : env. 19 cm

FOURNITURES GRYT HÅLLARE (A)

Schachenmayr Catania, pelote de 50 g

env. 50 g = 125 m

Col. 00402 (reseda)

1 pelote

Col. 00105 (natur) 1 pelote

FOURNITURES GRITA HÅLLARE (B)

Schachenmayr Catania, pelote de 50 g

env. 50 g = 125 m

Col. 00402 (reseda) 1 pelote

Col. 00429 (anthrazit) 1 pelote

FOURNITURES GYLA HÅLLARE (C)

Schachenmayr Catania, pelote de 50 g

env. 50 g = 125 m

Col. 00105 (natur) 1 pelote

Col. 00429 (anthrazit) 1 pelote

Vérifiez le bain indiqué sur les banderoles et n'utilisez que des pelotes du même bain.

La quantité de fil peut varier d'une personne à l'autre.

1 crochet N° 5,0

1 aig. à laine pour rentrer les fils

ABRÉVIATIONS

m.air	= maille en l'air
m.	= maille (la maille)
mc.	= maille coulée
ms.	= maille serrée
dB	= demi-bride
B	= bride
DB	= bride double
rg end.	= rang endroit
rg env.	= rang envers

ECHANTILLON

Point de base : 16 m. et 17 rgs = 10 x 10 cm

Les dimensions de l'échantillon varient et fonction du numéro d'aiguilles utilisées. Adaptez ainsi le numéro et conséquence.

POINTS

Point de base

Nombre de m. multiple de 4 (m.air pour tourner comprises). Croch. d'après la grille. Croch. le 1er rg puis rép. tjs les 2e - 9e rgs.

B en relief par l'avant :

Passer le fil 1x autour du croch., piquer le croch. par l'avant autour du haut de la ms ou B et sortir 1 boucle. On a ainsi 3 boucles sur le croch. Faire 1 jeté et passer le fil au travers de 2 des 3 boucles. Faire à nouveau 1 jeté et le passer au travers des deux dernières boucles.

RÉALISATION :

Avec le fil en double réséda + écru, réséda + anthracite et écru + anthracite monter doucement 27 m.air + 1 m.air pour tourner.

1er rg : 1 ms ds ch m. en exécutant la 1re ms ds la 2e m. à partir du croch., 1 m.air pour tourner, tourner l'ouvrage (= 27 m.).

2e rg : 1 ms ds ch m. 1 m.air pour tourner, tourner l'ouvrage (= 27 m.).

3e rg : * 3 ms, 1 B en relief par l'avant (1 m. en arrière, 2 rgs en dessous), rép. tjs à partir de *. Term. le rg par 3 ms. 1 m.air pour tourner, tourner l'ouvrage (= 27 m.).

4e rg : 1 ms ds ch m. 1 m.air pour tourner, tourner l'ouvrage (= 27 m.).

5e rg : 4 ms, * 1 B en relief par l'avant (1 m. en arrière, 2 rgs en dessous voire à partir du 11e rg ds la B en relief par l'avant du dessous), 3 ms, rép. tjs à partir de *. Term. le rg par 1 B en relief par l'avant et 2 ms. 1 m.air pour tourner, tourner l'ouvrage (= 27 m.).

6e rg : 1 ms ds ch m. 1 m.air pour tourner, tourner l'ouvrage (= 27 m.).

7e rg : 1 ms, 1 B en relief par l'avant (1 m. en arrière, 2 rgs en dessous). Puis * 3 ms, 1 B en relief par l'avant (ds la B en relief par l'avant du dessous), rép. tjs à partir de *. Term. le rg par 1 ms. 1 m.air pour tourner, tourner l'ouvrage (= 27 m.).

8e rg : 1 ms ds ch m. 1 m.air pour tourner, tourner l'ouvrage (= 27 m.).

9e rg : 2 ms, * 1 B en relief par l'avant (ds la B en relief par l'avant du dessous), 3 ms, rép. tjs à partir de *. Term. le rg par 1 ms. 1 m.air pour tourner, tourner l'ouvrage (= 27 m.).

10e - 25e rgs : rép. encore 2x les 2e - 9e rgs (= 27 m.).

26e rg : comme le 2e rg (= 27 m.).

27e rg : comme le 3e rg (= 27 m.).

28e rg : comme le 4e rg (= 27 m.).

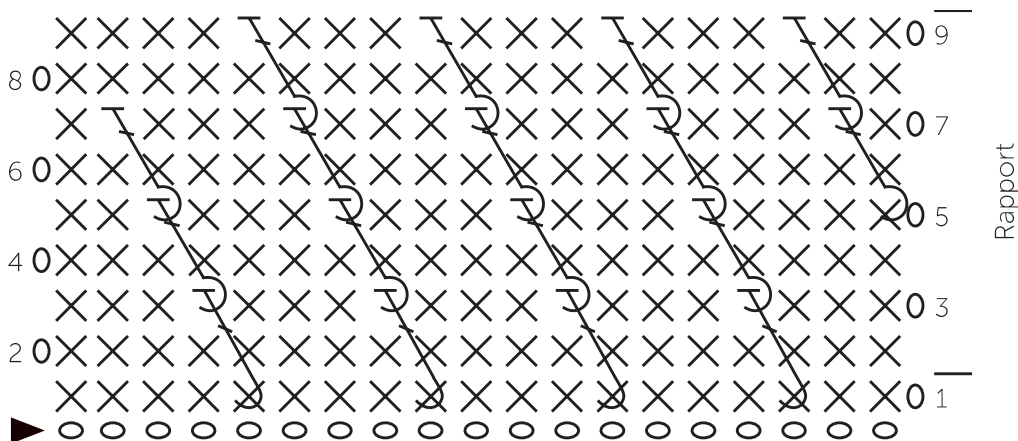
29e rg : comme le 5e rg (= 27 m.). 1 m.air, ne pas tourner l'ouvrage.



FINITIONS

Finir le tour de la manique par des ms en croch. 1 ms ds ch m. voire ch rg. Ds les angles faire 1 ms + 1 m.air + 1 ms ds 1 m. Fermer les trs par 1 mc. Pour la bride de suspension monter 14 m.air et la relier à la manique par 1 mc ds la m. à droite de la chaînette de m.air. Faire 1 m.air puis des mc ds les m. de la chaînette. Passer le fil ds la dernière m., rentrer ts les fils. Tendre la manique aux dimensions indiquée, l'humecter et laisser sécher.

Grille



Légende de signes / grille

- ▶ = départ
- = 1 m.air
- X = 1 ms.
- ⌋ = 1 B en relief par l'avant