

Holzschrankchen im Patchwork-Look

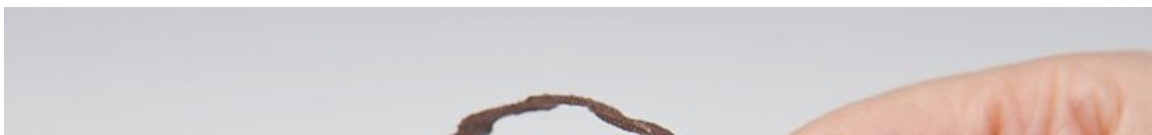
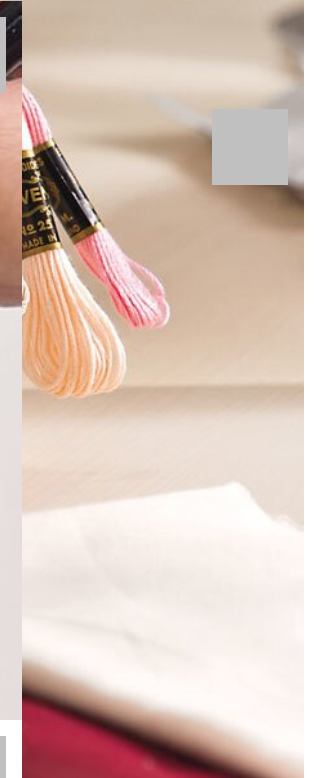
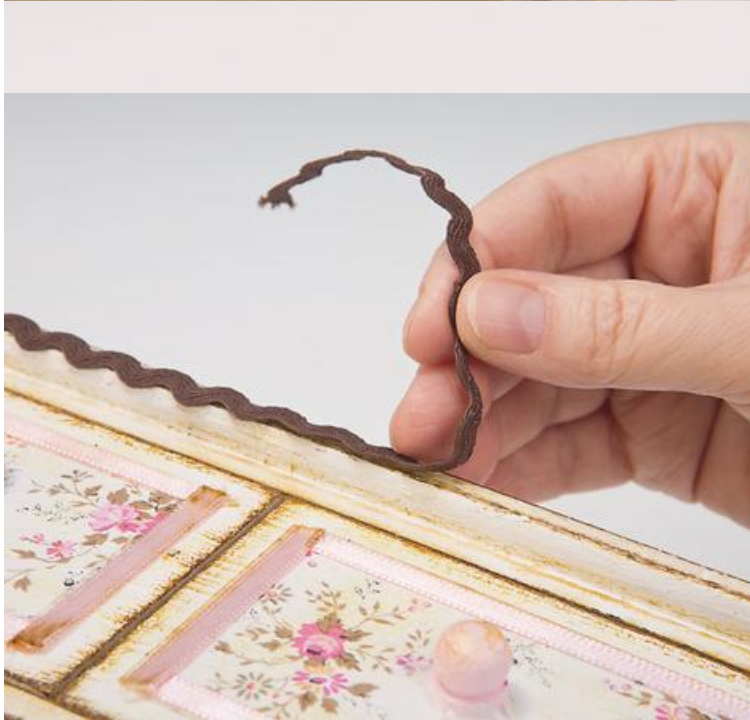
Anleitung № 463

Schwierigkeitsgrad: Fortgeschritten

Arbeitszeit: 45 Minuten

In dieser hübschen Kommode finden viele kleine Dinge Platz, die Sie gerne schnell zur Hand haben möchten. Die Schubladen sind mit Décopatch-Papier beklebt, die Außenflächen mit Rosenstoffen. Durch die zarten Farben passt alles harmonisch zusammen.





		me	Menge
			1
			1
970373	VBS Bastelschere "Spitz"		1
120371-10	VBS Flachpinsel "Easy-Brush"Größe 10/10 mm		1
120340	VBS Serviettenpinsel/Decoupagepinsel		1