

Lutins en béton décorés de feuilles de métal

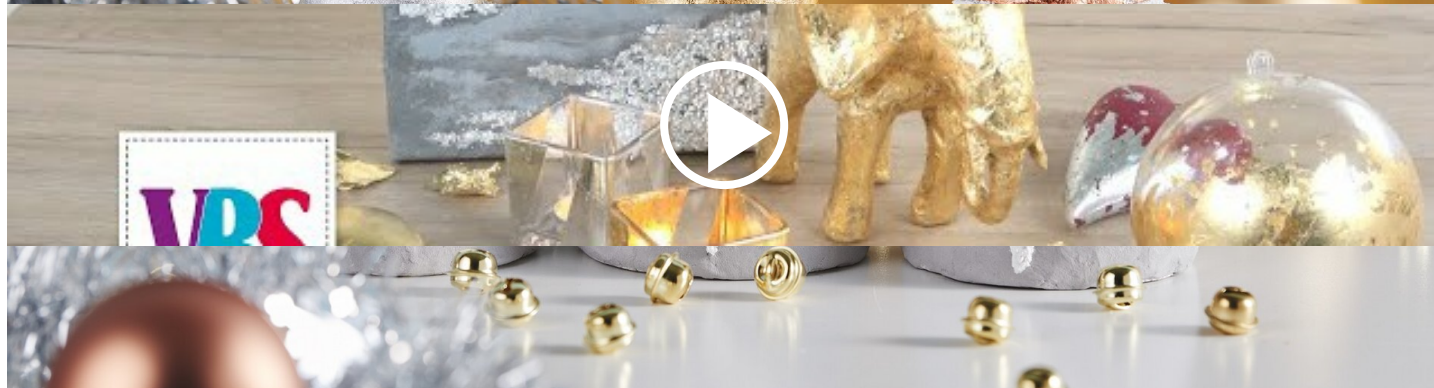
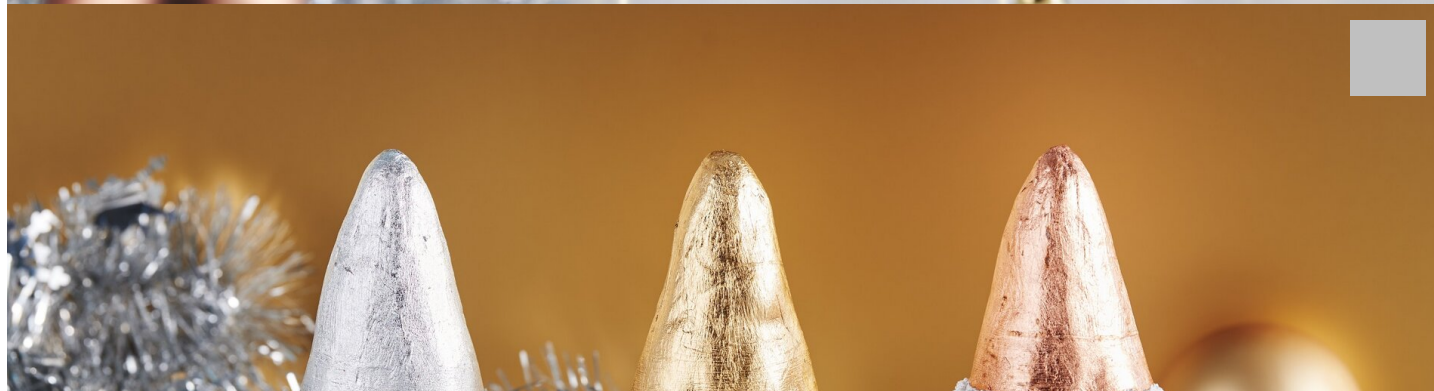
fiche créative n° 2301

Degré de difficulté: Débutants

Durée de réalisation: 2 heures

Ces lutins en béton décorés de feuilles de métal réalisés en pâte à modeler effet béton verront le jour sans grand effort et en très peu de temps.

Découvrez vite comment les fabriquer pour parfaire bien vite votre décoration de Noël.





Pâte à modeler « Beton-Plast », Gris, 500 g

7,40 CHF

(1 kg = 14,80 CHF)

[Détails de l'article](#)

Quantité :

1

Ajouter au panier

Liste d'articles :

Réf.	Artikelname	Quantité
11037	Pâte à modeler « Beton-Plast », Gris500 g	1
570183-01	Feuilles de métal VBS, 40 pc.Doré	1
570183-02	Feuilles de métal VBS, 40 pc.Argenté	1
570077	Feuilles de métal, couleur cuivre	1
570022	Lait de fixation KREUL, 50 ml	1
735520-10	Neige décorative VBS100 ml	1
12914	Neige bio, fine	1
14732	Accessoires de modelage et poterie	1
560078-80	Peinture acrylique VBS, 15 mlBlanc	1
560078-70	Peinture acrylique VBS, 15 mlNoir	1
131056	Spatules en plastique VBS, set de 5	1
610439	Piques en bambou VBS, 50 pc.	1