

Leuchtende Girlande mit Makramee-Federn

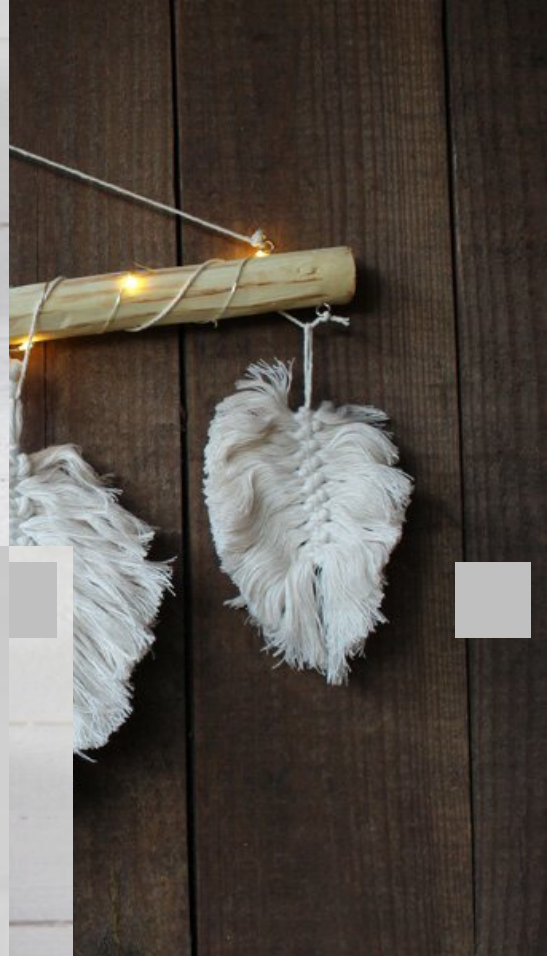
fiche créative n° 2076

Degré de difficulté: Avancés

Durée de réalisation: 1 heure

Qu'on soit accro au style Boho, qu'on l'aime simplement macramé ou qu'on veuille seulement une décoration pour la chambre à coucher par exemple. Une guirlande avec macramé-plumes est d'une beauté intemporelle et attire le regard, qui selon le matériau utilisé est également très polyvalent.





Si le vôtre fil ne suffit pas, vous pouvez

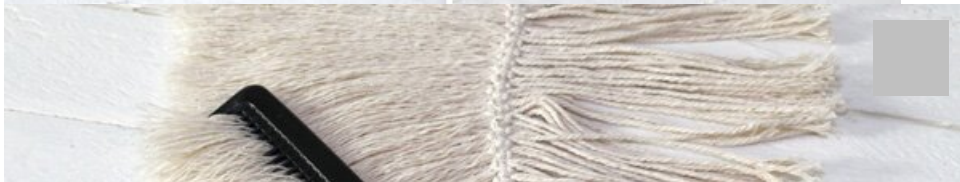
utiliser un fil plus épais. Les embouts sont



ud et serrez bien. De cette façon, vous
sse désirée

irection ou les attacher en alternance.
ois elle est à droite (et en haut à





es, plumes et le nombre de sections dont

pouvez en créer de nombreux

tériau, différents outils sont toujours
ordues et tombent en vrac et en
s diriger lentement vers le milieu. Vous

utilisez une aiguille à bout rond pour



. Soit directement sur elle, avec une
nts
partie noués serrés. Enroulez ceci autour
z trouver un joli coin pour votre nouvelle



Branche de bois à œillets, L 40 cm

3,40 CHF

[Détails de l'article](#)

Quantité :

1

Ajouter au panier

Liste d'articles :

Réf.	Artikelname	Quantité
699037-01	Branche de bois à œilletsL 40 cm	1
361965	Fil de chaîne « Naturel », 200 m	1
11020	Cotton Cord Rico CreativeNaturel	1