

Boîte à musique « Lutin »

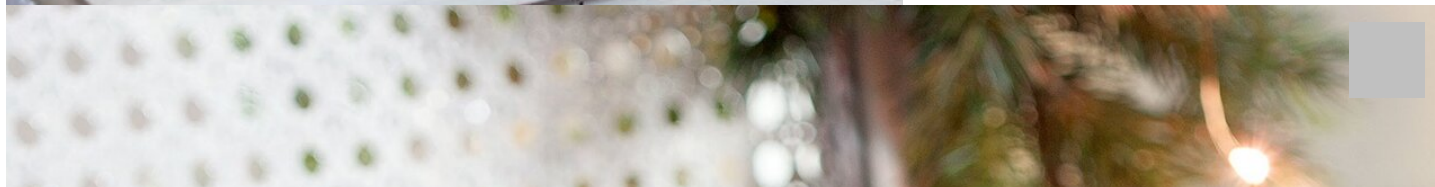
fiche créative n° 1024

Que seraient les fêtes de Noël sans chanson ni musique ? Elles manqueraient tout simplement de saveur. Alors, pour ne pas vous priver de ce plaisir-là, nous avons trouvé pour vous l'article idéal : [une boîte à musique interprétant « Douce nuit »](#). Il vous suffit alors de la parer pour en faire une adorable création qui fera partie intégrante de votre décoration de Noël.

Découvrez vite comment customiser cette boîte à musique..

C'est aussi simple :

Tout d'abord, appliquez de la peinture acrylique blanche sur la boîte à musique à l'aide d'une éponge. Laissez sécher. Découpez précisément les motifs de cœur de la serviette et collez sur le pourtour et le couvercle de la boîte musicale. Pour ce faire, utilisez la colle-verniss et le pinceau spécialement conçus pour le serviettage; ce dernier évite que la serviette ne se déchire une fois humidifiée par la colle. Attendez que les motifs de serviette soient bien secs puis déposez, grâce à une spatule, de la neige décorative au centre du couvercle de la boîte à musique et enfoncez-y aussitôt la figurine lutin ainsi que quelques étoiles à disperser. Laissez sécher.





Boîte à musique VBS « Douce nuit », pin/MDF, env. Ø 14 cm, env. H 6,5 cm

23,40 CHF

[Détails de l'article](#)

Quantité :

1

[Ajouter au panier](#)

